



# 1 Lettre 1 Sourire

Logo  
Entreprise

Pour vous aider  
à écrire votre lettre,  
regardez le dos de  
cette boîte...



Écrire une lettre à une personne âgée isolée  
**Souriez, vous écrivez**

Vos lettres seront offertes à des seniors isolés du département.



Pour rendre visite à un senior ou contacter 1 Lettre 1 Sourire :  
coordonnées ci-dessous.



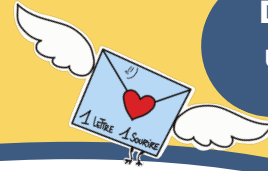
# Écrivez une lettre bienveillante et personnelle et devenez créateur de sourires

Pour vous aider  
**Tuto**

Décrivez  
un château ou  
un musée que  
vous avez  
visité.

Évoquez  
une belle sortie  
ou un voyage

Demandez  
un conseil.



**Cher bel inconnu,**

**De ....., je vous écris pour vous dire  
que je pense à vous.**

**Je suis ....., j'aime ....., et vous .....**  
**Je serais heureux de vous connaître....**

**Voilà mes coordonnées....**

**Répondez-moi....**

*J. J.*

Parlez  
du dernier  
livre que vous  
avez lu.

Partagez  
votre  
passe-temps  
favori !



Mettez  
par écrit vos  
émotions.

Confiez  
vos rêves,  
vos projets ou une  
réalisation dont vous êtes  
fier !

**Bravo, il n'y a plus qu'à glisser votre lettre dans la boîte !**



# Merci



Soutenu par



**GOUVERNEMENT**

*Liberté  
Égalité  
Fraternité*

# 1 Lettre 1 Sourire

## Liens intergénérationnels



*“En mars 2020, sensibilisés par l'isolement des seniors confinés, nous décidons entre cousins, de créer une plateforme permettant l'envoi de lettres bienveillantes.*

*Notre objectif : créer des liens épistolaires et intergénérationnels.*

***En 6 ans, 1 million de lettres ont été distribuées.***

*Pour aller plus loin : nous souhaitons jumeler chaque maison de retraite avec :*

- 1 camping
- 1 musée
- 1 bibliothèque
- 1 monument national
- 1 université
- 1 entreprise
- 1 école
- et autres ....

***La lettre est au coeur de tous ces jumelages.”***

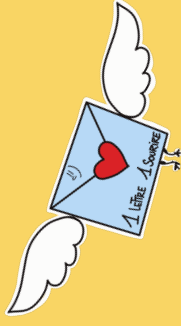
*Les 10 cousins cofondateurs*

**Écrivez 1 Lettre  
Offrez 1 Sourire  
Recevez un Label**

<https://1lettre1sourire.org>  
[culture@1lettre1sourire.org](mailto:culture@1lettre1sourire.org)



# 1 LETTRE 1 SOURIRE



**Merci pour votre lettre!**



**National :**

[contact@1lettre1sourire.org](mailto:contact@1lettre1sourire.org)

[camping@1lettre1sourire.org](mailto:camping@1lettre1sourire.org)

[violaine.mazel@1lettre1sourire.org](mailto:violaine.mazel@1lettre1sourire.org)

Violaine +33 6 11 20 61 21

**Régional :**

[iledelfrance@1lettre1sourire.org](mailto:iledelfrance@1lettre1sourire.org)

[auvergne-rhone-alpes@1lettre1sourire.org](mailto:auvergne-rhone-alpes@1lettre1sourire.org)

[hautsdefrance@1lettre1sourire.org](mailto:hautsdefrance@1lettre1sourire.org)

[centrevaleloire@1lettre1sourire.org](mailto:centrevaleloire@1lettre1sourire.org)

**Vous menez des actions  
intergénérationnelles ?**

**Alors postulez pour recevoir  
notre Label d'or, d'argent ou  
de bronze.**

